

CLAAS Scorpion 741 Varipower [653.00010.2000087]

Baujahr: 2021

Datum: 25.05.2026

Bauart:

Bagger + Lader

Kategorie:

Teleskoplader

Leistung:

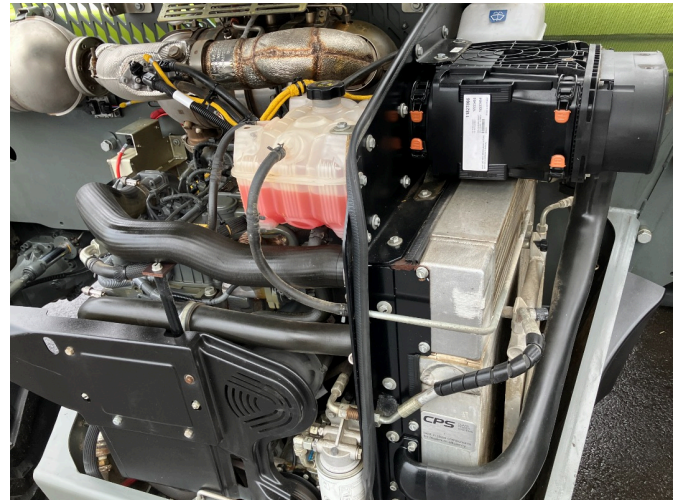
100 kW (136 PS)

Betriebsstunden:

6413

56.000,00 €

zzgl. MwSt. 19% (66.640,00 € Brutto)



Ausstattungen

Antrieb	Hydrostatisch
autom. Anhängavorrichtung	✓
Bereifung	460/70 R24 AS
Zustand	Gebraucht
Hubhöhe	7,00
Hubkraft	4,10
Hydraulikleitung	✓
Klimaanlage	Klimaanlage
Lenkung	4-rad
Steuergerät dw	✓
Werkzeugverriegelung hydr.	✓

Beschreibung

- CLAAS Werkzeugträger
- hydraulisch-schwenkwinkel-150-152-teleskoparmfuehrung
- seitlich Steckdose Front
- 4-polig Steckdose Heck
- 7-polig Anhängekupplung
- automatisch-spiegel-vorne-hydraulikoel-hvi-3-4-zusatzsteuerkreis-front-dw-inkl-dauerfunktion-leckoelleitun g-front-zusatzsteuerkreis-heck-ew-druckentlastung-front

- aus-der-kabine-3-zusatzsteuerkreis-front-dw-inkl-daue
rfunktion-rahmenabdeckung-von-oben-abstreifer-
hubarm
- front-40-kmh-varipower-46070-r24-as-deutz-
motor-36-liter
- 100 kW
- stage-v-unterdruck-vorabscheider-reversierbares-kuehl
ergeblase-inkl-automatikfunktion-terminal-7-zoll-kli
maanlage-scheibenwischer-front-und-dachfenster-
lenksaeule
- zweifach kipp- und höhenverstellbar Fahrersitz
- Stoffbezug
- luftgedert
- mit-sitzheizung-schutzgitter-fuer-dachscheibe-halogen-
arbeitsbeleuchtung-teleskoparm
- vorne
- 2-stueck-radio-inkl-bluetooth
- freisprecheinrichtung-mit-ext-mikro-sonnenrollos-fuer-
dach-und-frontscheibe-halogen-arbeitsbeleuchtung
- 2-x-vorn-2-x-hinten-schwingungsdampfung-
schaufelrueckfuehrautomatik-zentralschmierstellen
- 3 Stück (Front
- Heck
- teleskoparm-zentralschmieranlage
- vorbereitet Langsamfahreinrichtung und Handgas
Abschleppkupplung
- front-kippzylindersperre-hubzylinderstuetze-
rundumleuchte
- klappbar-ueberlastwarneinrichtung