

## CLAAS Scorpion 741 Varipower [653.00010.2000087]

Year of manufacture: 2021

Date: 25.06.2026

Design:

Excavator + Loader

Category:

Telescopic handler

Power:

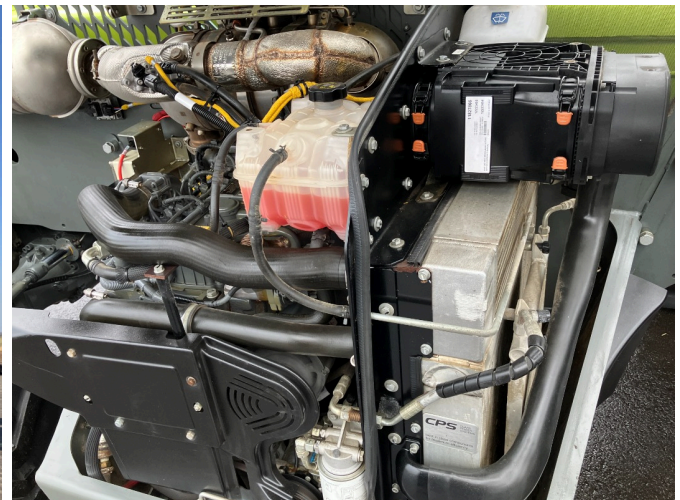
100 kW (136 HP)

Operating hours:

6413

€ 56,000.<sup>00</sup>

plus VAT 19% (€ 66,640.<sup>00</sup> Gross)



### Equipment

|                          |                  |
|--------------------------|------------------|
| Drive                    | Hydrostatic      |
| automatic leaning device | ✓                |
| Tyres                    | 460/70 R24 AS    |
| State                    | Used             |
| Lifting height           | 7,00             |
| Lifting force            | 4,10             |
| Hydraulic line           | ✓                |
| Air conditioning         | Air conditioning |
| Steering                 | 4-rad            |
| Control unit dw          | ✓                |
| Tool locking hydr.       | ✓                |

### Description

- CLAAS tool carrier
- hydraulisch-schwenkwinkel-150-152-teleskoparmfuehrung
- Side Â Front socket
- 4-pin Â Rear socket
- 7-pin hitch coupling
- automatisch-spiegel-vorne-hydraulikoel-hvi-3-4-zusatzsteuerkreis-front-dw-inkl-dauerfunktion-leckoelleitun g-front-zusatzsteuerkreis-heck-ew-druckentlastung-front

- aus-der-kabine-3-zusatzsteuerkreis-front-dw-inkl-daue  
rfunktion-rahmenabdeckung-von-oben-abstreifer-  
hubarm
- front-40-kmh-varipower-46070-r24-as-deutz-  
motor-36-liter
- 100 kW
- stage-v-unterdruck-vorabscheider-reversierbares-kuehl  
ergeblaese-inkl-automatikfunktion-terminal-7-zoll-kli  
maanlage-scheibenwischer-front-und-dachfenster-  
lenksaeule
- Double tilt and height adjustment Â Driver's seat
- Fabric cover
- air-sprung
- mit-sitzheizung-schutzgitter-fuer-dachscheibe-halogen-  
arbeitsbeleuchtung-teleskoparm
- front
- 2-stueck-radio-inkl-bluetooth
- freisprecheinrichtung-mit-ext-mikro-sonnenrollos-fuer-  
dach-und-frontscheibe-halogen-arbeitsbeleuchtung
- 2-x-vorn-2-x-hinten-schwingungsdampfung-  
schaufelrueckfuehrautomatik-zentralschmierstellen
- 3 pieces (front
- Tail
- teleskoparm-zentralschmieranlage
- Prepared Â Slow speed device and hand throttle Â  
Towing clutch
- front-kippzylindersperre-hubzylinderstuetze-  
rundumleuchte
- klappbar-ueberlastwarneinrichtung