

FRICKE

Landmaschinen

Fricke Landmaschinen GmbH Bockel - Gyhum
Wichernstraße 2
27404 Bockel - Gyhum
Tel.: 0049 (0) 4281712710
Fax: 0049 (0) 4281712717

Kotte PT 18.500 [383002302000078]

Año de fabricación: 2010

Fecha: 07.07.2026

Diseño:

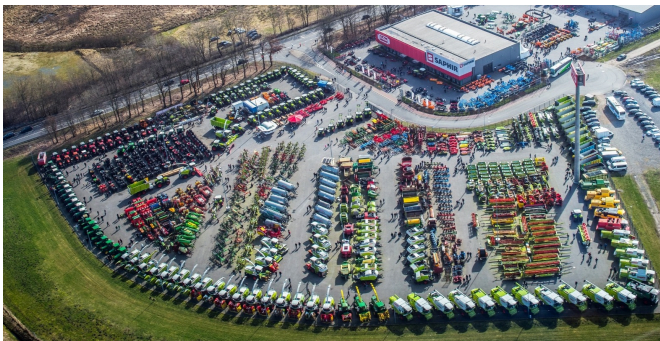
Tecnología del estiércol + tecnología del estiércol

Categoría:

Pumpass

49.000,00 €

más IVA 19% (58.310,00 € Bruto)



Equipo

Dispositivo de montaje para la tecnología de aplicación	Schleppschlauch
Archivo adjunto	debajo de
Anchura de trabajo	24
Diseño	pump
Sistema de llenado	saugarm
Material del contenedor	Acero
Neumáticos	750/60 R30,5
Estado	Usado
Freno de aire	✓
Tren de aterrizaje	Eje tándem
Suspensión	mecánico
Dispositivo de separación de	✓

Descripción

- Neumáticos 750/60 R30.5
- Colgador inferior K80
- Eje cardán
- Freno de aire
- Detección de la carga
- Brazo de aspiración delantero derecho
- Bomba lobular rotativa Vogelsang VX186-260Q Año de fabricación 2023
- Dirección forzada
- Roto Cut
- Elevador trasero
- Diseño de manguera de arrastre Vogelsang

cuerpos extraños	
Cantidad de llenado	17.700,00
hidr. plegable	✓
Tipo de bomba	Bomba lobular rotativa
Condiciones técnicas	Bien
Distribuidores	schleppschlauch
Dirección forzada	✓