

CLAAS Scorpion 741 Varipower [653.00010.2000087]

Año de fabricación: 2021

Fecha: 25.06.2026

Diseño:

Excavadora + Cargador

Categoría:

Manipulador telescópico

Potencia:

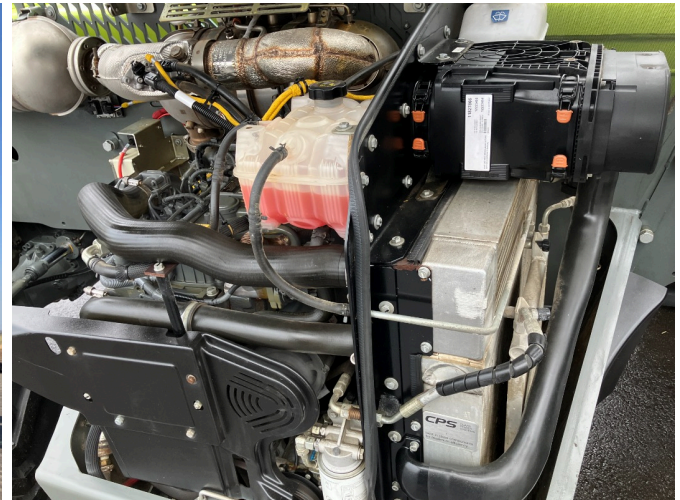
100 kW (136 CDP)

Horario de funcionamiento:

6413

56.000,00 €

más IVA 19% (66.640,00 € Bruto)



Equipo

Conduzca
dispositivo de enganche
automático
Neumáticos
Estado
Altura de elevación
Fuerza de elevación
Línea hidráulica
Aire acondicionado
Dirección
Unidad de control dw

Hidrostática
✓
460/70 R24 AS
Usado
7,00
4,10
✓
Aire acondicionado
4-rad
✓

Descripción

- Portaherramientas CLAAS
- hydraulisch-schwenkwinkel-150-152-teleskoparmfuehrung
- Lateral À Toma frontal
- Enchufe trasero de 4 clavijas
- Acoplamiento de enganche de 7 polos
- automatisch-spiegel-vorne-hydraulikoel-hvi-3-4-zusatzsteuerkreis-front-dw-inkl-dauerfunktion-leckoelleitun g-front-zusatzsteuerkreis-heck-ew-druckentlastung-front

Herramienta de bloqueo hidr. ✓

- aus-der-kabine-3-zusatzsteuerkreis-front-dw-inkl-daue
rfunktion-raahmenabdeckung-von-oben-abstreifer-
hubarm
- front-40-kmh-varipower-46070-r24-as-deutz-
motor-36-liter
- 100 kW
- stage-v-unterdruck-vorabscheider-reversierbares-kuehl
ergeblaese-inkl-automatikfunktion-terminal-7-zoll-kli
maanlage-scheibenwischer-front-und-dachfenster-
lenksaeule
- Doble ajuste de inclinación y altura Â Asiento del
conductor
- Cubierta de tela
- con amortiguación de aire
- mit-sitzheizung-schutzgitter-fuer-dachscheibe-halogen-
arbeitsbeleuchtung-teleskoparm
- frente
- 2-stueck-radio-inkl-bluetooth
- freisprecheinrichtung-mit-ext-mikro-sonnenrollos-fuer-
dach-und-frontscheibe-halogen-arbeitsbeleuchtung
- 2-x-vorn-2-x-hinten-schwingungsdampfung-
schaufelrueckfuehrautomatik-zentralschmierstellen
- 3 piezas (frontal)
- Cola
- teleskoparm-zentralschmieranlage
- Preparado Â Unidad de accionamiento de baja
velocidad y acelerador de mano Â Embrague de
remolque
- front-kippzylindersperre-hubzylinderstuetze-
rundumleuchte
- klappbar-ueberlastwarneinrichtung