

# FRICKE

## Landmaschinen

Fricke Landtechnik GmbH Demmin  
Klänhammer Weg 2  
17109 Demmin  
Tel: 0049 (0) 3998-2729-0  
Fax: 0049 (0) 3998272920

### CLAAS Scorpion 741 Varipower [653.00010.2000087]

Année de fabrication: 2021

Date: 25.06.2026

Design:

Excavateur + Chargeur

Catégorie:

Manipulateur télescopique

Puissance:

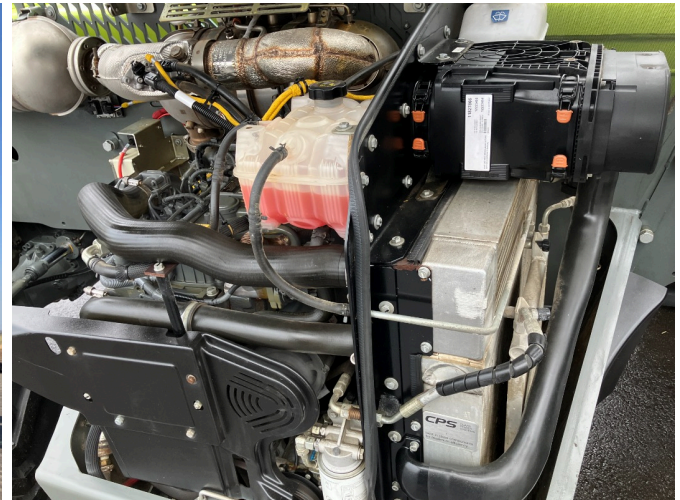
100 kW (136 CH)

Heures de fonctionnement:

6413

**56.000,00 €**

plus TVA 19% (66.640,00 € Brut)



### Équipement

Entraînement	Hydrostatique
dispositif d'attelage automatique	✓
Pneus	460/70 R24 AS
État	Utilisé
Hauteur de levage	7,00
Force de levage	4,10
Ligne hydraulique	✓
Climatisation	Climatisation
Direction	4-rad
Unité de contrôle dw	✓
Outil de verrouillage hydr.	✓

### Description

- Porte-outils CLAAS
- hydraulisch-schwenkwinkel-150-152-teleskoparmfuehrung
- sur le côté À Prise de courant frontale
- 4 pôles À Prise arrière
- 7 pôles À Attelage de remorque
- automatisch-spiegel-vorne-hydraulikoel-hvi-3-4-zusatzsteuerkreis-front-dw-inkl-dauerfunktion-leckoelleitun g-front-zusatzsteuerkreis-heck-ew-druckentlastung-front

- aus-der-kabine-3-zusatzsteuerkreis-front-dw-inkl-daue  
rfunktion-rahmenabdeckung-von-oben-abstreifer-  
hubarm
- front-40-kmh-varipower-46070-r24-as-deutz-  
motor-36-liter
- 100 kW
- stage-v-unterdruck-vorabscheider-reversierbares-kuehl  
ergeblaese-inkl-automatikfunktion-terminal-7-zoll-kli  
maanlage-scheibenwischer-front-und-dachfenster-  
lenksaeule
- double réglage du basculement et de la hauteur Â  
Siège conducteur
- Couverture en tissu
- à suspension pneumatique
- mit-sitzheizung-schutzgitter-fuer-dachscheibe-halogen-  
arbeitsbeleuchtung-teleskoparm
- avant
- 2-stueck-radio-inkl-bluetooth
- freisprecheinrichtung-mit-ext-mikro-sonnenrollos-fuer-  
dach-und-frontscheibe-halogen-arbeitsbeleuchtung
- 2-x-vorn-2-x-hinten-schwingungsdampfung-  
schaufelrueckfuehrautomatik-zentralschmierstellen
- 3 pièces (avant)
- Queue
- teleskoparm-zentralschmieranlage
- préparé Â Dispositif de conduite lente et accélérateur  
à main Â Attelage de remorquage
- front-kippzylindersperre-hubzylinderstuetze-  
rundumleuchte
- klappbar-ueberlastwarneinrichtung