

60. HEESLINGER LANDMASCHINENSCHAU

14.-15. MÄRZ 2026 • 9 - 18 UHR



1967



1982



1991



2003



2015

2026

FRICKE



60. HEESLINGER LANDMASCHINENSCHAU: EIN JUBILÄUM DER BESONDEREN ART

Am **14. und 15. März** lädt die FRICKE Gruppe erneut zur Heeslinger Landmaschinenschau ein. Bereits zum 60. Mal gewährt die FRICKE Gruppe einen Blick hinter die Kulissen des Familienunternehmens. In Heeslingen, Zeven und Bockel präsentiert FRICKE neben einem bunten Programm für die ganze Familie die neuesten Maschinen und Geräte für die Land-, Garten-, Forst- und Nutzfahrzeugtechnik.

Heeslingen – Faszinierende Technik, spannende Einblicke hinter die Kulissen und Spaß für die ganze Familie

Bei **FRICKE Landmaschinen** wissen auch in diesem Jahr die neuesten Modelle des Herstellers CLAAS zu beeindrucken. Nicht nur die Größe lässt die Augen der Besucher strahlen, auch die technischen Innovationen sind ein absolutes Highlight. Zudem zeigt FRICKE Landmaschinen ihr umfangreiches Maschinenprogramm verschiedener Hersteller. Auf der Aktionsfläche haben Besucherinnen und Besucher außerdem die Möglichkeit, einige Fahrzeuge selbst zu testen und sich von ihnen zu überzeugen. Darüber hinaus lädt der beliebte Schlemmer- und Kunsthandwerkermarkt zum Entdecken ein, während Landtechnikfans in der Fundgrube nach Schnäppchen stöbern können. Für Kinder wird mit einer Hüpfburg, Kinderschminken und weiteren Attraktionen ein buntes Programm geboten.

Bei **FRICKE Nutzfahrzeuge** ist mit verschiedenen Food Trucks für das leibliche Wohl gesorgt. Gleichzeitig können Besucher selbst einmal in der LKW-Kabine der neuesten DAF Modelle Platz nehmen und die Raumwundern bestaunen. Auch Familien kommen hier voll auf ihre Kosten mit Vorführungen der Heeslinger Jugendfeuerwehr, Multi Action Trailer und Riesenrad. Der Erlös aus den Fahrten des Riesenrads kommt in diesem Jahr dem Förderverein evangelische Jugend in Heeslingen zugute, die mit dieser Spende u.a. das Mitmachkonzert mit Mike Müllerbauer im Mai 2026, umsetzen können.

Ein weiteres Highlight erwartet die Gäste bei **GRANIT PARTS**, dem Ersatzteilgroßhandel der FRICKE Gruppe. Hier haben sie die Gelegenheit, hinter die Kulissen eines der größten Logistikzentren der Landtechnikbranche zu blicken. Schon auf dem FRICKE Campus, stimmt eine Oldtimer-Ausstellung mit historischen Landmaschinen auf die beeindruckende Entwicklung der Landtechnik ein. Die Heeslinger Landfrauen sorgen mit einem reichhaltigen Tortenbuffet.

Zeven – Maschinen, Unterhaltung und Grillinspirationen

In Zeven bietet **FORAS** ein beeindruckendes Sortiment an Geräten, Maschinen und Fahrzeugen für Garten-, Forst- und Kommunaltechnik. Von Kubota über Minikipper bis hin zu Sunseeker ist das gesamte Maschinenprogramm vertreten. Auch Schnäppchenjäger finden in Zeven mit der Fundgrube genau das richtige Angebot. Grillfans kommen beim **WEBER Showcooking** auf ihre Kosten und können sich von den kulinarischen Genüssen für den nächsten Grillabend inspirieren lassen. Mit einem bunten Programm für die Kids und einem reichhaltigen Catering-Angebot ist auch für Familien einiges geboten.

Bockel – Innovationen und Raritäten der Landtechnik

In Bockel, direkt an der A1, erwarten die Besucher bei **SAPHIR Maschinenbau** und dem **Gebrauchtmaschinenzentrum von FRICKE Landmaschinen** ebenfalls spannende Einblicke in die Welt der Landtechnik. SAPHIR präsentiert neben seinem umfangreichen Produktprogramm mit einer Youngtimer-Ausstellung auch echte Maschinenraritäten. Die beliebte SAPHIR Fundgrube bietet den Besucherinnen und Besuchern die Chance, echte Preisnaller zu ergattern. Das Gebrauchtmaschinenzentrum von FRICKE Landmaschinen bietet eine große Auswahl an attraktiven Maschinen für unterschiedlichste Einsatzbereiche. Mit Fußball-Dart können Klein und Groß ihr Können mit dem Ball unter Beweis stellen und sich danach direkt mit einem reichhaltigen Food Angebot stärken.

Bequeme Anreise dank Busshuttle und kostenfreien Parkplätzen

Zur 60. Heeslinger Landmaschinenschau bringt ein praktischer Busshuttle-Service die Besucherinnen und Besucher komfortabel zu allen Ausstellungsstandorten. Kostenfreie Parkmöglichkeiten stehen am Veranstaltungsgelände in Zeven sowie in Mulmshorn bei HANSA Landhandel zur Verfügung. Von beiden Standorten aus verkehren Shuttle-Busse in regelmäßigen Abständen, sodass ein entspannter Besuch an allen Standorten garantiert ist.

Hans-Peter Fricke

Heinz Gartelmann

Joachim Schlesselmann

WIR FREUEN UNS AUF EUCH!





GROSSE VERLOSUNG ZUGUNSTEN DER LEBENSHILFE BREMERVÖRDE

1. Preis:

Aufsitzmäher EF 92 R/16 K
Im Wert von 3.299,00 €

2. Preis:

Sunseeker Mähroboter X5 AWD
Im Wert von 1.999,00 €

3. Preis:

Humbaur Anhänger HA 752513
Im Wert von 1.649,00 €

4. Preis:

Westermann Radialbesen WR 650
Im Wert von 719,00 €

5. Preis:

Alu Auffahrschienen AO 25/08
Im Wert von 589,00 €

6. Preis:

Efco Handmäher LR48TK Comfort Plus
Im Wert von 529,00 €



1. Preis

7. Preis:

Weber E-5750 57 cm Holzkohlegrill
Im Wert von 309,00 €

8. Preis:

Stihl GTA 26 SET
Im Wert von 169,00 €

9. Preis:

Stihl HSA 26 SET
Im Wert von 139,00 €

10. Preis:

GRANIT Black Edition Spaltaxt XXL
Im Wert von 61,00 €

Veröffentlichung der Gewinnerlose ab dem 31. März 2026 unter www.fricke.de
Der Rechtsweg ist ausgeschlossen.

Ihre Ansprechpartner im Außendienst



HEINZ GARTELMANN
Geschäftsführer
FRICKE Landmaschinen
Mobil: +49-171-9909 870
heinz.gartelmann@fricke.de



JOACHIM SCHLESSELMANN
Geschäftsführer
FRICKE Landmaschinen
Mobil: +49-151-1400 9759
joachim.schlesselmann@fricke.de



CASIMIR V. SCHULTZENDORFF
Verkaufsleiter Süd
FRICKE Landmaschinen
Mobil: +49-175-6854 258
casimir.vonschultendorff@fricke.de



THILO HARMS
Außendienst-Gebietsleiter
Produktmanager Rad- & Teleskoplader
Mobil: +49-151-7434 5477
thilo.harms@fricke.de



CLAAS SENGSTAKEN
Außendienst-Gebietsleiter
Mobil: +49-170-5648 375
CLAAS.sengstaken@fricke.de



GUNNAR SUHR
Außendienst-Gebietsleiter
Mobil: +49-151-1480 1628
gunnar.suhr@fricke.de



ANDREAS DÖSCHER
Außendienst-Gebietsleiter
Mobil: +49-171-9907 487
andreas.doescher@fricke.de



MATTHIAS KAISER
Außendienst-Gebietsleiter
Mobil: +49-171-9908 151
matthias.kaiser@fricke.de



MATS-HENDRIK KRÖGER
Außendienst-Gebietsleiter
Mobil: +49-171-9909 879
mats-hendrik.kroeger@fricke.de



STEFFEN SCHARRINGHAUSEN
Außendienst-Gebietsleiter
Mobil: +49-151-1670 7960
steffen.scharringhausen@fricke.de



FRANK FISCHER
Außendienst-Gebietsleiter
Mobil: +49-151-5386 7621
frank.fischer@fricke.de



MICHEL HEINECKE
Außendienst-Gebietsleiter
Mobil: +49-160-2567 149
michel.heinecke@fricke.de



MAIK PETERSEN
Außendienst-Gebietsleiter
Mobil: +49-175-4374 157
maik.petersen@fricke.de



ARNE TUSCH
Außendienst-Gebietsleiter
Mobil: +49-151-7426 5030
arne.tusch@fricke.de



PASCAL TIRRE
Außendienst-Gebietsleiter
Mobil: +49-160-9982 6823
pascal.tirre@fricke.de



NIKLAS HEIMANN
Außendienst-Gebietsleiter
Mobil: +49-151-6159 5648
niklas.heimann@fricke.de



HOLGER HEINE
Außendienst-Gebietsleiter
Mobil: +49-171-8168 606
holger.heine@fricke.de



PATRICK KOLLATH
Außendienst-Gebietsleiter
Mobil: +49-151-5386 7661
patrick.kollath@fricke.de



JAN-LUCA RÖTTING
Außendienst-Gebietsleiter
Mobil: +49-171-2894 515
jan-luca.roetting@fricke.de

FRICKE

Fricke Landmaschinen GmbH | Wichernstraße 2 | 27404 Bockel | www.fricke24.de



Uwe Wilkens
Verkaufsberater
T +49-4281-712 3116
M +49-171-8628 137
uwe.wilkens@fricke.de



Michael Blanken
Verkaufsberater
T +49-4281-712 516
M +49-151-1211 4566
michael.blanken@fricke.de



Michael Höft
Verkaufsberater
T +49-4281-712 970
M +49-171-1207 697
michael.hoef@fricke.de



Philip Karl
Verkaufsberater
T +49-4281-712 808
M +49-151-1674 3595
philip.karl@fricke.de



Henrik Martens
Verkaufsberater
T +49-4281-712 3112
M +49-151-7058 9191
henrik.martens@fricke.de



CLAAS AXION 960 TT | 32523
Bj. 2021, 2.980h, Cebis Touch, 5 DW,
LS Hydraulik, FKH, Cemis 1200,
Heckzapfwelle, Ber.: TT735 + 710/75R34

224.900,00 €



CLAAS XERION 3800 VC | 27362
Bj. 2009, 11.272h, Front+Heckhydraulik,
5 DW, 50 km/h, Druckluftbremsanlage
1+2 Kreis, Ber.: 800/70R38

82.000,00 €



CLAAS AXION 870 | 28532
Bj. 2020, 4.974h, FKH, gef. Vorderachse,
hydr. Oberlenker, K80, 4 DW, Cebis
Touch, Ber.: 600/70R30+710/70R42

99.900,00 €



CLAAS AXION 870 | 29986
Bj. 2018, 7.083h, FKH, gef. Vorderachse,
4 DW, K80 unten + 1x K50, GPS Ready,
Ber.: 600/70R30

67.800,00 €

FINDEN SIE ALLE JUBILÄUMSANGEBOTE AUCH ONLINE UNTER:

www.fricke24.de



CLAAS ARION 660 | 31644
Bj. 2019, 7.198h, FKH, FZW, S10 Terminal,
hydr. Oberlenker, K80, gef. Vorderachse,
50 km/h, Ber.: 710/70R38+600/65R28

80.900,00 €



CLAAS ARION 650 | 28190
Bj. 2020, 4.315h, FKH, FZW, 4 DW, K80,
50 km/h, 24/24 Hexashiftgetriebe,
Ber.: 540/65R30+650/65R42

69.900,00 €



CLAAS ARION 420 | 34071
Bj. 2016, 8.544h, FL 80C, 3. Steuerkreis,
Multikuppler, 3 DW, Dachluke,
Ber.: 440/65R28+540/65R38

39.900,00 €



John Deere 8335R | 32405
Bj. 2014, 5.630h, gef. Vorderachse, 5 DW,
Steckachse, Command Center Terminal,
Ber.: 600/70R30+800/70R38

114.800,00 €



CLAAS ARION 510 | 31557
Bj. 2018, 4.115h, FKH, FZW, 3 DW,
Glasdachluke, schwenkb. Kotflügel vorn,
Klimaanlage,
Ber.: 480/65R28+600/65R38

56.500,00 €



John Deere 9630 | 34360
Bj. 2008, 12.877h, Heckhydraulik,
Druckluftbremse 2 Kreis, 4 DW,
Radgew., Doppelräder, SF 3000,
Zugpendel, Ber.: 800/70R38

129.400,00 €



**CLAAS ARION 440 PANORAMIC CIS
| 31500**
Bj. 2016, 10.533h, Frontlader 3. Kreis,
Multikuppler, 3 DW hinten, Druckluft-
bremse Ber.: 440/65/R28+600/65R38

39.200,00 €



John Deere 7290R | 32326
Bj. 2020, 4.678h, FKH, Rammenschutz,
5 DW, Load Sensing, ISOBUS, K80,
Steckachse, E23 Getr., SF 3000 Empf.,
Ber.: 620/75R30+900/60R42

136.850,00 €

FRICKE



PRÄZISION IN DER LANDWIRTSCHAFT

DIE NEUEN GAD-LENKSYSTEME VON GRANIT

EXKLUSIVES MESSEANGEBOT

FRICKE Gültigkeit bis 31.03.2026
Landmaschinen

3.999,16 € exkl. MwSt.
4.759,00 € inkl. MwSt.

4.999,16 € exkl. MwSt.
5.949,00 € inkl. MwSt.

GAD-R Lenksystem | GAD-RL Lenksystem

Ein zuverlässiges Lenksystem für nahezu alle landwirtschaftlichen Fahrzeuge – unabhängig vom Hersteller. Es lässt sich einfach nachrüsten, auch bei älteren Modellen, und hält die Maschine zentimetergenau in der Spur.

- Prozessor der neuesten Generation - bereit für zukünftige Funktionen und kostenlose Updates
- Für ISOBUS-Anwendungen ausgelegt (kann ohne ISOBUS-Funktion genutzt werden)
- AEF zertifiziert
- Kunstlederlenkrad (380 mm)



GAD-R



GAD-RL

Variante mit 12" Terminal

Angebotsgültigkeit bis 31.03.2026



TEBBE
UNIVERSAL-
STREUER

Schnell.
Stark.
Präzise.

Erfahren Sie mehr
www.tebbe-landmaschinen.de
05402 - 99 220

Fricke Landmaschinen
Ihr kompetenter Partner.



FRICKE



John Deere 6120 M | 34400
Bj. 2021, 1.128h, Frontgewichte, schwenkb. Kotflügel vorn, 3 DW, aut. AHK, 40 km/h, Isobus, Ber.: 480/70R24+520/70R38

92.200,00 €



Fendt 942 | 32402
Bj. 2020, 4.270h, FKH, FZW, hydr. Anschl. Vorn, 5 DW, Load Sensing, 60km/h, Ber.: 560/65R34+710/75R42

217.770,00 €



Fendt 826 | 33229
Bj. 2017, 10.565h, 2 DW vo., 4 DW hi., FKH, FZW, K80, Isobus, Load Sensing, Ber.: 600/70R30+710/70R42

83.200,00 €



Massey Ferguson 85265 | 30947
Bj. 2022, 2.345h, FKH, gef. Vorderachse, schwenkb. Kotflügel vorn, 4 DW, K80 fest, Load Sensing, 50km/h, Ber.: 540/65 R30+650/65R42

105.900,00 €

www.fricke24.de



Massey Ferguson 7726 | 32284
Bj. 2018, 5.015h, FKH, FZW, 1 DW vo., 5 DW hi., Isobus, Load Sensing, K80, Ber.: 600/65R28+710/70R38

81.500,00 €



Deutz M 620 | 32298
Bj. 2012, 7.028h, FKH, FZW, gef. Vorderachse, 4 DW, K80 fest, Load Sensing, Ber.: 540/65R28+650/65R38

39.900,00 €



New Holland T 7300 | 31999
Bj. 2023, 1.655h, K80 fest, 5 DW, Load Sensing, Isobus, hydr. Oberlenker, Ber.: 600/70R30+710/70R42

189.000,00 €



New Holland T 4.95 | 32989
Bj. 2016, 8.025h, Dreipkt. Heckhubwerk, 4 DW, Überbreitenausrüstung, Lastschaltgetriebe

34.500,00 €



Case Quad Trac 620 | 32989
Bj. 2016, 8.025h, Dreipkt. Heckhubwerk, 4 DW, Überbreitenausrüstung, Lastschaltgetriebe

134.500,00 €



CLAAS LEXION 6700 TT | 33277
Bj. 2025, 125h, Arbeitsbeleuchtung LED, Triebachse XL, Auto Contour, 3D Staubabsaugung, Lenkachse M, Vario 770 Schneidwerk m. Rapsmesser

440.000,00 €



CLAAS LEXION 8700 TT | 34348
Bj. 2022, 823h, Vario 1080 Schneidwerk, Rapsausrüstung, Laserpilot II., Proficam m. Bildschirm, Cemos, Ber.: 735mm TT+620/70R30

428.400,00 €



Massey Ferguson Activa 7344 | 30983
Bj. 2022, 25h, Verlustanz., Spreuverteiler, 20 km/h, 4,80m Schneidwerk 16FF, lange Halmteiler, Schnellkuppler, Ber.: 650/75R32+460/70R24

129.500,00 €

Diese und viele weitere Maschinen finden Sie in unserem
GEBRAUCHTMASCHINEN-ZENTRUM DIREKT AN DER A1



John Deere T 670 Allrad | 33579
Bj. 2023, 652h, Strohhäcksler, Spreuverteiler, 25 km/h, GPS Ready, 725X Schneidwerk, 2 mech. Rapsseitenmesser, Ber.: 900/60R32+600/65R28

312.900,00 €



CLAAS JAGUAR 950 | 33654
Bj. 2021, 1.472h, V-Max 28 Trommel, Shredlage Cracker, Auto Fill, Kemper 460 Plus, Pendelrahmen, Multispeed-getriebe

303.500,00 €



Fendt Katana 650 Allrad | 32664
Bj. 2023, 285h, Umkehrlüfter, Novatel, 28 Messertrommel, R Corn Cracker Krümmerverl., 40 km/h, Kemper 460 Plus, Stalk Buster, Kemper PU 3003 Max

469.500,00 €



John Deere 9800 | 33442
Bj. 2020, 2.025h, Corn Cracker, aut. Zentralschmierung, hydr. Klappb. Turmverl., Kemper 490plus, Auto Contour, Lenkaut., Ber.: 900/60R42+710/60R30

291.500,00 €

FRICKE



Lagertechnik

FRICKE: Ihr GRIMME Premium Partner

Mit dem breitesten Produktprogramm in der **Kartoffeltechnik** sind wir die richtigen Ansprechpartner für Ihre zukünftigen Herausforderungen. Zudem bieten wir Ihnen umfangreiche Lösungen für den **Gemüseanbau** sowie zahlreiche **Bedien-, Assistenz- und Datensysteme**.

Fricke Landmaschinen
Ihr GRIMME Premium Partner im Elbe-Weser-Dreieck



PRIOS 440



EVO 260



www.krampe.de

Ihr Krampe-Partner im
Elbe-Weser-Dreieck
FRICKE
Landmaschinen

Krampe
QUALITY ON WHEELS

Präzision mit mehr Schlagkraft – die Anhängfeldspritze HARDI AEON



HARDI hat zukünftige Kunden- und Umweltaforderungen, Technologien und Lösungen in den AEON CENTURAlinie einfließen lassen.

Innovationen wie das HARDI PulseSystem, TWIN-Gestänge oder das voll-automatische Fluidsystem mit intelligenter Anzeige oder das ComfortTrack-Linksystem sorgen dafür, dass höchste Ansprüche erfüllt werden.

FRICKE
Landmaschinen

Sprechen Sie Ihren Gebietsleiter der Firma
FRICKE an oder Telefon 04281-712-1500 oder
Frank Wedemeier Tel: 0172-5170392

Wir sind dabei!

MASCHIO Superangebote & fachmännische Beratung

Drill-Kombinationen • Klappbare Kreiseleggen 5,0 m bis 8,0 m • Kurzscheibeneggen, 3,0 m, 5,0 m und 6,0 m mit Stab-, U-Ring- und Dachringwalzen • Auslegermulcher • Standard-Mulchgeräte Großflächenmulcher für Maisstoppeln • Maisgeräte 6-8-12-rh Tiefenlockerer • Anbau- und Anhängespritzen • Kreiseleggen-Sondermodell 3 m • Düngerstreuer Pflüge • Böschungsmulcher

MASCHIO zeigt, wie 's günstig geht!

MASCHIO-Verkaufsberatung
Niedersachsen West G.Flagmeier, Mobil 01 71-7 73 6312

Fricke Landmaschinen, Ihr MASCHIO-Partner im Elbe-Weser-Dreieck

FRICKE



FRICKE AKTIONSMODELL

KAWECO PROFI I.18 VC

Vakuumentankwagen mit
Bomech Schleppschuhverteiler Farmer 15

119.990,00 €

Ihr KAWECO-Partner
im Elbe-Weser-Dreieck:

FRICKE
Landmaschinen

KAWECO

Nettopreis zzgl. 19 % MwSt.. Irrtümer und Zwischenverkauf vorbehalten. Die Aktion ist gültig bis zum 31.03.2026.
Die Abbildung ist beispielhaft und zeigt ggf. Ausstattungsmerkmale, die nicht im Angebotspreis enthalten sind.

FRICKE



MANCHMAL BRAUCHT MAN IM ALLTAG EINEN SPEZIALISTEN

Innovative Fütterungstechnik

- ▶ Futtermischwagen von 5-52 m³
- ▶ Selbstfahrer von 14-32 m³
- ▶ Große Auswahl an automatischen Systemen



Trioliet. Entwickelt für Sie.

FRICKE
Landmaschinen

FRICKE
LANDMASCHINEN GMBH
Tel.: 04281-712-1500

TRIO LIET.DE



Für gesundes Wachstum



GARANTIERT DIE PASSENDE LÖSUNG

Gülletechnik vom Full-Liner

Fricke Landmaschinen – Ihr starker Gülletechnik-Partner im Elbe-Weser-Dreieck.

FRICKE
Landmaschinen

FRICKE
Landmaschinen

ab 799,- €

Mini-Monatsrate
zzgl. MwSt. pro Monat
(ab 950,81 €
brutto pro Monat)



inkl. 5 Jahre Wartungs- & Verschleißpaket

CLAAS TORION 639

MESSEPREIS
6 Maschinen zum
Jubiläumspreis

57.990,- €

zzgl. MwSt.
(69.008,10€ brutto)

CLAAS TORION 535

**FRICKE NIGHT
EDITION**

6 Maschinen zum
Jubiläumspreis

109.900,- €

zzgl. MwSt.
(130.781,-€ brutto)



CLAAS SCORPION 742

Irrtümer und Zwischenverkauf vorbehalten.



Väderstad Tempo Generation 2.0

Führende Technik für führende Betriebe!

- Engerer Scheibenwinkel für noch präzisere Aussaat
- neues Design mit einfacherer Handhabung
- noch mehr Automatisierung, wie eine elektische Tiefenverstellung

Besuchen Sie unsere Website für weitere Informationen

FRICKE
Landmaschinen

VÄDERSTAD
Where farming starts



FRICKE



CLAAS ROLLANT 454 RC Uniwrap | 32344
Bj. 2014, 29.000 Ballen, K80 unten,
Doppelrollenniederh., 24 Messer, 2-Arm
Wickler

32.000,00 €



CLAAS QUADRANT 5300 FC | 30627
Bj. 2020, 15.116 Ballen, 2.35m PU, FC
Schneidrotor 51 Messer, Ballenaus-
stoßer, K80 unten, Tandemlenkache

117.800,00 €



Krone Big Pack 1270 XC | 32502
Bj. 2014, 41.070 Ballen, 2.35m PU,
Tandemlenkache, Ballenausstoßer,
aut. Zentralschmierung

49.980,00 €



New Holland BR 9060 CropCutter | 34083
Bj. 2011, Zugösen Anhängung unten,
mechanischer Stützfuß, Ber.: 480/45-17

9.990,00 €



CLAAS VARIANT 585 RC Pro | 24784
Bj. 2023, 3.633 Ballen, Zugösenobenanh.,
17 Messer, Netzbindung, Rollennieder-
halter, Ber.: 500/45-22.5

49.000,00 €



CLAAS QUADRANT 5300 Evolution | 24940
Bj. 2023, 1.456 Ballen, Isobus, Fine Cut
Schneidrotor, K80 unten, Wiegeeinrich-
tung Ballenausstoßer, Ber.: 620/50R22.5

189.000,00 €



Maschio Mondiale 120 Combi | 33220
-Neumaschine- Bj. 2023, 15 Messer,
hydr. Bremse, Zugösenuntenanh., Rol-
lenniederhalter, Ballenaufsteller

65.450,00 €



Lely Tigo 60 RD | 34070
Bj. 2015, Zugösenobenanh., Druckluft-
bremse, Lenkache, 2 Dosierwalzen,
Rollenniederhalter

35.700,00 €



Bergmann Carex 410S | 31700
Bj. 2023, K80 unten, Knickdeichsel, An-
häckselklappe, Tasträder, Load Sensing,
Lenkache, 3 Dosierwalzen

119.000,00 €



Tebbe ST650 Tridem | 32185
Bj. 2025, K80 unten, hydr. Fahrwerk,
Zwangslenkung, hydr. Laderaumabde-
ckung, hydr. Anhäckselklappe

105.900,00 €



Tebbe ST500 Tandem | 31633
Bj. 2025, Lenkache, Dosierwalzen, An-
häckselklappe, K80 unten, hydr. Lade-
raumabdeckung, Ber.: 710/50R30.5

68.800,00 €



Pöttinger Torro 5700 D | 31464
Bj. 2012, breite Pickup, Ber.: 710/50-26.5,
Lenkache, Schneidrotor 39 Messer

92.200,00 €



Bergmann Shuttle 450S | 31701
Bj. 2023, K80 unten, Knickdeichsel, Load
Sensing, Schneidrotor 53 Messer,
Lenkache, hydr. Fahrwerk

135.600,00 €



CLAAS CARGOS 750 | 32573
Bj. 2020, 2 Dosierwalzen, Laderaumab-
deckung, Knickdeichsel, Arbeitsschein-
werfer, K80 unten

45.200,00 €



Meyer-Lohne PW 18000T | 29594
Bj. 2004, Anschl. vo. re. + li., Cutter li.,
Luftfahrwerk, Lenkache, 40km/h,
18m Schleppschlauchgestänge

29.900,00 €



CLAAS XERION 3300 m. Güllewagen | 30273
Bj. 2006, 9.475h, K80 unten, 50km/h,
Load Sensing, Ber.: 800/70R38 mit
Kaweco Schwannenhals 30000, Bj. 2011,
Schleppschuh Multi 18m, Ansaugarm oben

129.710,00 €



Kotte Garant VT 16200 | 31487
Bj. 2002, Ber.: 650/55R26.5+
700/50R26.5, Zugösenobenanhangung,
Suganschl. 6" vo. li. + re., 1x6" hinten,
Lenkache

11.900,00 €



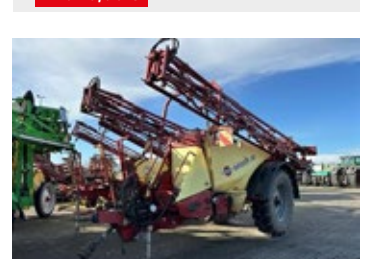
Eisele FW 240/185 | 31684
Bj. 2011, Schleppschuh 15m, Luftfahr-
werk, Zwangslenkung, Andockarm re.,
K80 Untenanhangung Ber.: 750/60R30.5

45.815,00 €



Dammann ANP 4027 | 29247
Bj. 1998, 27m Gestänge, 2-fach Düsen-
stock, hydr. Deichsellenkung, Distance
Control

6.900,00 €



Hardi Navigator 4000 | 32970
Bj. 2012, 27m Gestänge, 3-fach Düsen,
Obenanhangung, Einspülschleuse

15.400,00 €

Fricke Jubiläumsaktion.

Frontladerschwinge ohne Aufpreis.*

Sichern Sie sich bis zum 30.04.2026 einen unserer kompakten Allrounder:

ARION 420 mit Frontlader FL 100 E ab 69.900 € (zzgl. MwSt.)

Der komfortable Allrounder mit logischem Bedienkonzept, Federungskonzept für komfortables Fahren und sparsamen Antriebskonzept inklusive automatisiertem Schaltgetriebe für einfachste Bedienbarkeit.

AXOS 3.95 mit Frontlader FL 60 E ab 55.900 € (zzgl. MwSt.)

Der vielseitige Alleskönner. Kompakt, wendig und kraftvoll motorisiert ist er ein echter Alleskönner, der sowohl auf dem Hof als auch auf em Feld sein volles Potenzial entfaltet.

ELIOS 2.75 mit Frontlader FL 60 E ab 39.900 € (zzgl. MwSt.)

Der kompakte ELIOS erklärt sich selbst. Mit seiner robusten Technik sind Sie von Anfang an vertraut. Er lässt sich einfach und leicht bedienen.

Frontlader-
schwinge
FL 60E
kostenlos.*



AXOS 3

- 92 – 120 PS
- 4-Zylinder-FPT-Motor
- REVERSHIFT und TWINSHIFT

ab 55.900 € (zzgl. MwSt.)



Frontladerschwinge
FL 100E
kostenlos.*



ARION 420

- 100 PS, 4 Zylinder
- QUADRISHIFT Lastschaltgetriebe
- CIS oder CIS+ Bedienung
- Multifunktionshebel
- PANORAMIC Kabine

ab 69.900 € (zzgl. MwSt.)

Frontladerschwinge
FL 60E
kostenlos.*



ELIOS 2 | ELIOS 3

- 75 | 85 PS
- 4-Zylinder-FPT-Motor
- REVERSHIFT und TWINSHIFT

ab 39.900 € (zzgl. MwSt.)



Inkl. Saphir Transportbox.

* Sie erhalten bis zum 30.04.2026 bei Neukauf eines ARION 420 eine Frontladerschwinge FL 100E und beim Neukauf eines AXOS oder ELIOS eine Frontladerschwinge FL 60E ohne Aufpreis. Begrenzte Stückzahl, Aktionsdetails bitte anfragen.

GEBRAUCHTMASCHINEN AM STANDORT BOCKEL



Maschio HS 6 | 31181
Bj. 2023, neuwertig, 6-rhg.,
5 Federzinken/reihe, Gummistrad
9.340,00 €



Maschio G 275 | 31926
Bj. 2020, Zahnpackerwalze, hydr. Walzenverst., 6 Messer je Flansch
11.300,00 €



Maschio U 180 | 31075
Bj. 2024, 6 Winkelmesser pro Flansch,
Gleitkufen, 1,80 m Arbeitsbreite
6.900,00 €



Rabe Albatros 120M | 24479
Bj. 2023, neuwertig, 4 Schare,
Scheibensech, Pendelstützrad
17.900,00 €



Maschio Unico M Passo | 27797
Bj. 2024, 5 Schare, Steinsicherung m.
Abscherschraube, Schnittbreitenver-
stellung
21.400,00 €



Rabe Super Albatros 140 | 30205
Bj. 2017, 5 Schare, hydr. Steinsicherung,
Rahmenschwenzylinder,
mech. Arbeitsbreitenverstel.
15.900,00 €



GST Denmark Biostar 900 | 29055
Bj. 2022, 9 m, hydr. klappbar,
Warntafeln, Beleuchtung, 102 gefederte
Sterne
17.900,00 €



Rabe Sunbird 5000 | 27132
Bj. 2018, 5m Arbeitsbreite, hydr. klapp-
bar, hydr. Walzenverst., Gummipacker-
walze
14.870,00 €



Dalbo Kultiwator Trimax | 34081
Bj. 2023, 10 Zinken, hydr. Steinsicher.,
gezackte Scheiben, Dachringwalze
10.990,00 €



Saphir FG 260 | 32650
Bj. 2000, 2,60 m Arbeitsbreite, Eine-
bungsscheiben, Rohrstabwalze
990,00 €



Väderstad Carrier 425 XL | 34072
Bj. 2016, K80 unten, hydr. Tiefenver-
stellung, hydr. Fahrwerk
26.850,00 €



Amazone ED 602K | 30383
Bj. 2012, 8 rhg, hydr. Düngerbefüllschn.,
Scheibensähschare, hydr. klappbar
12.490,00 €



Väderstad Rapid RDA 600D | 33491
Bj. 2013, Zwischenreifenpacker, Spu-
ranreisser, Striegel, Scheibenschare,
Tankerhöhung
35.400,00 €



Maschio Manta IST 12 | 34251
Bj. 2023, 12 rhg, Isotronic, hydr. Geblä-
antrieb, hydr. Spuranzeiger, Doppel-
scheibenschare
58.300,00 €



Pöttinger Vitsem 302 | 33281
Bj. 2021, 25 Scheibenschare,
Exakt Striegel, Spuranzeiger,
Fahrwassenschaltung
14.870,00 €



Kverneland U-Drill 6000 | 31348
Bj. 2015, Gummiandruckrollen, Exakt
Striegel, 2 Dosierer, Düngerbefüll-
schnecke
44.800,00 €



Inuma Professional 5030 | 29347
Bj. 2008, hydr. Höhenverstellung,
hydr. Hangausgleich, Einspülschleuse
9.900,00 €



Rau Spridotrain | 32156
Bj. 2001, Deichsellenkung, 27 m Gestän-
ge, Einfachdüsenstock, hydr. Hangaus-
gleich, Verstellachse
4.800,00 €



Amazone Precea 6000 | 30435
Bj. 2021, 8 rhg, Furchenräumer, Dünger-
schnecke, Gummiandruckrollen
53.550,00 €



Hardi Commander | 32608
Bj. 1999, 21 m Gestänge, 3-fach
Düsenstock, 5 Teilbreiten
16.660,00 €

FRICKE



CLAAS Volto 800 | 28265
Bj. 2019, 6 Kreisel á 7 Arme, Warntafeln, Beleuchtung
7.900,00 €



CLAAS Volto 900 | 29074
Bj. 2022, 9m Arbeitsbreite, hydr. klappbar, 102 gefederte Sterne
7.950,00 €



CLAAS Volto 1300T | 29308
Bj. 2020, 10 Kreisel á 7 Arme, hydr. Fahrwerk, Stützräder vo.
19.900,00 €



Fendt Twister 11008 T | 27477
Bj. 2022, 8 Kreisel á 6 Arme, Warntafeln, Beleuchtung
16.900,00 €



Deutz Fahr Swatmaster 7642 | 32730
Bj. 2013, 2 Kreisel á 11 Arme, Schwadentuch, 4-Rad Fahrwerk, mech. Kreiselhöhenverst.
9.900,00 €



CLAAS Liner 2800 Trend | 30939
Bj. 2022, Schwadentuch, mech. Kreiselhöhenverst., 4-Rad Fahrwerk, Einzelaushub hydr.
20.900,00 €



CLAAS Liner 1750 Twin | 29858
Bj. 2012, 2x 14 Zinkenarme, Schwadentuch, 6-Rad Fahrwerk, Warntafeln, Beleuchtung
10.900,00 €



Krone Swadro 1370 TC | 31610
Bj. 2019, Isobus, Tasträder vo., 6-Rad Fahrwerk, Schwadentuch, elektr. Kreiselhöhenverst.
39.900,00 €



Krone Swadro TC 880 | 33973
Bj. 2021, 2 Kreisel á 13 Arme, mech. Kreiselhöhenverst., Schwadentuch
22.500,00 €



Krone KW 770 6x7 | 32172
Bj. 2005, 6 Kreisel á 7 Arme, hydr. klappbar, Warntafeln
3.900,00 €



Pöttinger Eurocat 316 CI | 31431
Bj. 2010, 4 Mähtrömmeln, 2 Entlastungsfedern, Messerschnellwechsel
1.990,00 €



CLAAS CORTO 3200 F Profil | 24295
Bj. 2023, 4 Mähtrömmeln, 2 Entlastungsfedern, 2 Schwadscheiben
11.900,00 €



CLAAS CORTO 310F | 33501
Bj. 2024, Messerschnellwechsel, 4 Mähtrömmeln, 2 Schwadscheiben, 2 Entlastungsfedern
12.600,00 €



Vican Extra 332 | 33145
Bj. 2013, gezogener Anbaubock, 2 Entlastungsfedern, 8 Mähscheiben, 2 Schwadscheiben
2.950,00 €



Pöttinger Mergento VT 9220 | 31897
Bj. 2022, Eigenhydraulik, Rollenniederhalter, Druckluftbremsanlage, Schwadentuch
64.200,00 €



Pöttinger Novacat S 12 | 30425
Bj. 2018, Einzelaushub, 2x10 Mähscheiben, Mittenaufhängung, hydr. klappb. Schutztücher
19.900,00 €



Kuhn GMD 3510 FF | 30456
Bj. 2015, 8 Mähscheiben, Anfahrerschutz, hydr. klappbar
4.900,00 €



Pöttinger Novacat A 10 ED | 31904
Bj. 2017, Load Sensing, 2x8 Mähscheiben, Stahlzinkenaufbereiter
26.900,00 €



Geo AGL 125 | 29287
Bj. 2021, hydr. Seiten- & Neigungsverstellung, Hammerschlegel, Stützwalze
1.250,00 €



Dücker UM 30 FV | 29842
Bj. 2017, Hammerschlegel, hydr. Seitenverschiebung, Stützwalze
4.900,00 €

GEBRAUCHTMASCHINEN AM STANDORT BOCKEL



Grimme EVO 280 Clod Sep UB | 34227
Bj. 2021, K80 unten, hydr. Deichsellenkung, Steinsicherung, aut. Dammmittefindung, Neigungsverstellung, Speedtronic-Sep

142.500,00 €



Grimme EVO 260 NonStop UB | 30733
Bj. 2022, Bunkerkettenölung, Furchendackel, Steinbunker m. Ablaufband, Kistenfülltuch, weicher Igel, Nonstop Bunker

199.000,00 €



Grimme SE 75-22 NB | 29351
Bj. 2023, Kamerasystem, Eigenhydraulik, Dammaufnahme, aut. Dammmittefindung, Deichsellenkung

99.900,00 €



Grimme GB 430 | 33208
Bj. 2022, hydr. Einzelreihenantrieb, Kippbunker aut., Reihenweite 80-100-80, hydr. Rüttler

119.000,00 €



Asa-Lift OT-1500F | 31135
Bj. 2021, hydr. Arbeitstiefenverst., aut. Reihenfindung, 1,50m Arbeitsbreite

9.900,00 €



Bergmann M9 | 28922
Bj. 1984, Holzboardwände, Holzboden, 2 Streuwalzen, Ber.: 12.5/80-18

199,00 €



Farmtech ZDK 1800 | 32320
Bj. 2024, Kornschieber, Auslaufrutsche hi., Druckluftdurchtrieb, aut. AHK hi., Ber.: 385/65R22.5

26.900,00 €



Farmtech ZDK 1100 | 34248
Bj. 2025, Kornschieber hi., Bordwandklappen, Zentralverriegelung, Ber.: 15.0/70-18

23.680,00 €



Fliegl TMK 140 FOX | 33446
Bj. 2024, 20cbm, 2-Kreis Druckluftbremse, verzinkter Silageaufsatz, Getreideschieber, 40km/h, Ber.: 550/45-22.5

25.990,00 €



Farmtech Superfex 700 | 34250
Bj. 2025, Aufaufbremse, einstellb. Kratzbodengeschw., 4 Streuwalzen, hydr. Heckklappe

25.700,00 €



Strautmann VS 1604 Streublitz | 30421
Bj. 2015, 4 Streuwalzen, Schmierleiste, hydr. Streuerksschutz, Kratzboden, Ber.: 710/40-22.5

19.900,00 €



Conow HW 180 | 24370
Bj. 2023, hydr. Bordwand li., Pendelrückbordwand, Kornauslauf, Ber.: 560/45R22.5

34.900,00 €



Saphir KDG 11/15 | 32265
Bj. 2025, Euro Schnellwechselfaufnahme, Drehrichtung Fahrtr. li. 220°

1.900,00 €



Saphir SGR 28.1 | 32223
Bj. 2020, 2,80 m Arbeitsbreite, TORION / Liebherr Aufnahme

2.500,00 €



Saphir LGR 26.1 VLS | 28576
Bj. 2024, 2,60m Arbeitsbreite, VLS und Volvoaufnahme

3.950,00 €



Saphir DG 17 EURO | 28302
Bj. 2024, Euroaufnahme

990,00 €



Bressel und Lade 2.50m LGS | 30633
Bj. 2024, SCORPION / Kramer KT Teletlader, geschr. Schürfleiste

3.900,00 €



Kock + Sohn T-M 2000 | 30388
Bj. 2024, CLAAS TORION 535 Aufnahme, Schotterzähne

2.900,00 €



Schaufel 2,2m | 28300
Schäffer Aufnahme, 2,20 m Arbeitsbreite

790,00 €



Buchholz Zapwellengenerator BU-ZG20 | 25877
Bj. 2023, AVR Regler, CEE Steckdose

2.990,00 €

FRICKE



CLAAS ARION 420 CIS | 30078
Bj. 2025, 175h., Frontgewichtsträger, Frontladeranbaukonsole, Multifunktionsgriff FLEXPLOTT, Druckluftbremsanlage, 3x DW, LS, 40km/h, Panoramic Kabine, CIS-Bedienterminal, Ber.: 440/65R28+480/70R38

86.751,00 €



CLAAS ARION 470 CIS | 33625
Bj. 2025, 367h., FKH, FZW, Drehzahl-speicher, GPS Ready, LS, 3x DW, 40 km/h, ZW 540/540 ECO + 1000 U/min, LED Arbeitsscheinwerfer Ber.: 480/65R28+600/65R38

133.161,00 €



CLAAS ARION 660 CMATIC CEBIS | 29785
Bj. 2025, 1.100h, FHK, FZW, 4x DW, ISOBUS, K80, hydr. Oberlenker, 50km/h, Load Sensing, gef. Vorderachse, CEMIS 1200 RTK Lenksystem, Ber.: 600/60 R30 VF+710/60 R42 VF

181.951,00 €



CLAAS AXION 810 | 30013
Bj. 2025, 580h, 50km/h, 5x + 1x DW, ZW 540ECO + 1000/1000ECO, Load Sensing, ISOBUS, 50km/h, gef. VA, LED-ABS, CEMIS 1200 RTK Lenksystem, Ber.: 600/70 R30 + 710/70 R42

202.181,00 €



CLAAS AXION 830 | 29788
Bj. 2025, 1.015h, FZW, FKH, 5x + 1x DW, ISOBUS, K80 mit 2x K50, hydr. Oberlenker, Heckkamera, 50km/h, ISOBUS, Load Sensing, CEMIS 1200 RTK Lenksystem, Ber.: 600/70R30+710/70R42

209.321,00 €



CLAAS AXION 870 | 26400
Bj. 2024, 2.050 Std., FKH, ISOBUS, Load Sensing, ELECTROPILOT, gef. Vorderachse, LED Premium, 5x + 1x DW, hydr. Obelenker, CEMIS 1200 RTK Lenksystem, Hydraulikpumpe 205l/min, Ber.: 600/70R30 + 710/70R42

185.521,00 €



CLAAS AXION 930 | 30031
Bj. 2025, 680h, FKH, CEBIS Terminal, hydr. Oberlenker, 50 km/h, ZW 1000 + 1000E U/min, LED Premium, ELECTROPILOT mit Reversierfunktion, CEMIS 1200 RTK Lenksystem, Ber.: 650/60R38+750/70R44

268.821,00 €



CLAAS AXION 960 Terra Trac | 28745
Bj. 2022, 2.355h, FKH, hydr. Oberlenker, K80, 5x + 2x DW, ZW 1000/1000ECO U/min, CEBIS Terminal, LED-Paket Premium, ISOBUS, Trimble GFX 750 RTK Lenksystem, Ber.: 710/60R34+TT Blw. 735mm

261.681,00 €



CLAAS TORION 530 | 31921
Bj. 2025, 150h, Hydr. Werkzeugträger, Hubgerüst, Druckloser Rücklauf front, 20km/h, Radio, LED Arbeitsbeleuchtung, Ber. 400/70R20

59.381,00 €



CLAAS TORION 956 Sinus | 32091
Bj. 2024, 317h, Werkzeugträger für Z-Kinematik hydr., 40 km/h, reversierbares Kühlergebläse, Heckkamera, LED, Schwingungsdämpfung, ZSA Z-Kinematik, Schaufelrückführungsautomatik, Ber.: 540/70R24

135.541,00 €



CLAAS TORION 1611P | 34727
Bj. 2025, 530h, 40km/h, Z-Kinematik, Multifunktionsgriff, Klimaautomatik, 3. Zusatzsteuerkreis, Zentralschmierung Z-Kinematik, Wiegeeinrichtung, LED-ABS, Ber.: 750/65 R26

243.831,00 €



CLAAS SCORPION 756 | 24799
Bj. 2023, 759h, Klimaanlage, autom. Zentralschmierung, 3. Steuerkreis, 1x DW, hydr. Geräteverriegelung, 40 km/h, Rundumleuchte, Arbeitsscheinwerfer, Ber.: 460/70 R24

124.831,00 €

LENKSYSTEME



CLAAS Lenksystem RTK mit S 10 Terminal | 30159
Bj. 2018, CLAAS Lenksystem RTK mit S 10 Terminal, GPS Pilot, TSM Modul, Empfänger Antenne

5.355,00 €



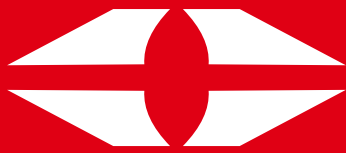
Trimble GFX 750 + NAV 900 RTK Lenksystem | 22786
Bj. 2022, Trimble GFX 750 Terminal, NAV 900 RTK Empfänger, Verkabelung, Terminalhalterung, Freischaltungen: RTK GPS Lenkung CANISOBUS UT

5.950,00 €



CLAAS CEMIS 1200 + SAT 900 RTK Lenksystem | 30872
Bj. 2023, CEMIS 1200 Terminal, SAT 900 RTK Empfänger, Section-Control, TC-GEO, VRA (variable Ausbringung)

11.000,00 €



**GRÉGOIRE
BESSON**

Grégoire Besson: Zurück in Deutschland!



VOYAGER C80
Aufsatteldrehpflug

Vertrieb, Ersatzteile & Service durch Ihren
Vertriebspartner im Elbe-Weser-Dreieck

FRICKE
Landmaschinen



GASPARDO
Growing Together

SCHRAUBE AN DEINER ZUKUNFT & KOMM' IN UNSER TEAM!

AUSBILDUNG ZUM LAND- UND BAU-
MASCHINENMECHATRONIKER (M/W/D)

AUSBILDUNG ZUR FACHKRAFT
FÜR LAGERLOGISTIK (M/W/D)

LAND- UND BAUMASCHINEN-
MECHATRONIKER (M/W/D)

karriere.fricke.de

FRICKE
Landmaschinen

karriere@fricke.de



Smart Farming leicht gemacht. CLAAS connect.

Die Vorteile auf einen Blick:

- Moderne und intuitive Plattform
- Schneller Zugriff auf Serviceinformationen
- Automatische Dokumentation und Datenexporte
- Einfache Präzisionslandwirtschaft

connect.claas.com

CLAAS



Ihr Ansprechpartner

Marcel Leitenberger
Verkaufsberater Digitales Business

marcel.leitenberger@fricke.de

+49-171-9901 585

GEBRAUCHTMASCHINEN AM STANDORT DEMMIN

Fricke Landtechnik GmbH | Klänhammer Weg 2 | 17109 Demmin | www.fricke24.de



CLAAS LEXION 8800 TT | 2000442
Bj. 2025, 157/82h, 40km/h
SW Convio Flex 1380 m. TW, GPS
Lenkung Cemis 1200 RTK, CEMOS Auto
Complete, Profi Cam, Quantimeter,
Grain Quality Cam, 4-D, 3-D,
Ber.: TT 735+620/75 R30

712.810,00 €



Matthias Klaiber
Geschäftsführer
T +49-3998-2729 12 | M +49-171-8628 146
matthias.klaiber@fricke.de



André Fischer
Verkaufsleiter
T +49-3998-2729 34 | M +49-151-1480 1631
andre.fischer@fricke.de



Peter Holz
Verkaufsberater
T +49-3998-2729 17 | M +49-151-2000 5186
peter.holz@fricke.de



CLAAS LEXION 8700 TT | 2000443
Bj. 2025, 165/93h, 40km/h, SW Vario
1230 m. TW, GPS Lenkung Cemis 1200
RTK, CEMOS Auto Complete, Profi Cam,
Quantimeter, Grain Quality Cam,
4-D, 3-D, Ber.: TT 635+500/85 R34

527.650,00 €



CLAAS LEXION 770 TT | 2000327
Bj. 2019, 2.045/1.465h, 30km/h
SW Vario 1230 m. TW, GPS PILOT Ready,
CEMOS Auto Complete, Profi Cam,
Quantimeter, Grain Quality Cam, 4-D,
3-D, Ber.: vo. TT 735 mm, hi. 620/70 R30

272.510,00 €



Pöttinger Top 1252 | 2000053
Bj. 2012, 12,50 m, Transportklapp-
pung hydr., 5-Rad-Kreiselfahrwerk,
Kreiselhöhenverstell. mech., Zinkenarme
abnehmbar, Ber.: 620/40 R22.5

17.255,00 €



Fendt 313 Gen. 4 | 2000377
Bj. 2022, 1.230h, 40km/h, FKH, FZW,
FendtONE Terminal, Druckluftbrems-
anlage, 4x DW Heck, ASW LED, AHK
autom., Klimaautom.,
Ber.: 540/65 R24+600/65 R38

133.280,00 €



CLAAS LEXION 760 | 2000303
Bj. 2014, 2684/1844h, 30km/h
SW Vario 900 m. TW, Staubabsaugung,
Profi Cam, Quantimeter, SW Bremse,
3-D, Ber.: TT 635+500/85 R24

177.310,00 €



Krone BigX 800 Allrad | 2000013
Bj. 2008, 5852/3921h, 40km/h
EasyCollect 7500, Corncracker, Klima-
autom., AHK autom., Kamera Auswurf-
krümmer, Ber.: 800/65 R32+600/70 R32

76.755,00 €



Krone EasyCut B950 & F320 | 2000039
Bj. 2018, 9,50 m, Messerschnellwech-
sel, Mähkörperlentlastung hydr., Druckma-
nometer, Bedienterminal

33.730,00 €



New Holland T7.245 AC | 2000641
Bj. 2016, 5715h, 40km/h
FKH, Quicke Frontl., GPS RTK, Druck-
luftbremsanlage, VA gef., 4x dw Heck,
Klimaautomatik,
Ber.: 600/65 R28+710/70 R38

80.325,00 €



Merlo TF 33.7 Turbo Farmer | 2000019
Bj. 2023, 99h, 20km/h, Hubhöhe 6,6 mtr.,
Tragkraft 3,3 t, 3. Ölkreislauf,
hydr. Geräteverriegelung, AHK,
Überlastabschaltung, ASW LED,
Ber.: 400/70-20 IND

74.950,00 €



CLAAS SCORPION 741 Varipower | 2000087
Bj. 2021, 6400h, 40km/h
Klima, 3.+4. Steuerkreis, AHK autom.,
7 Zoll Terminal, Schaufelrückführ-
automatik, Ber.: 460/70 R24

63.950,00 €



Fendt 724 Gen. 6 | 2000357
Bj. 2022, 3851h, 50km/h, FKH, Frontl.
Cargo 5x90, GPS RTK, FendtONE 2x
Terminal, Section Control, Druckluft-
bremsanlage, 5x DW Heck, Power
Beyond, LS, ISO BUS, AHK autom.,
Klimaautomatik,
Ber.: 540/65 R34+710/70 R42

189.210,00 €



CLAAS AXION 960 | 2000726
Bj. 2025, 309h, 50km/h, FKH, CEBIS
Terminal, GPS Lenkung Cemis 1200
RTK, Druckluftbremsanlage, 5x DW
Heck, Power Beyond, LS, ISO BUS,
Zentralschmierung, AHK autom., K80,
Klimaautomatik,
Ber.: 710/60 R34+900/60 R42

291.550,00 €



CLAAS QUADRANT 5300 FC Tandem | 2000017
Bj. 2023, 2.071 Ballen, 2,35 m PickUp,
Wiegeeinrichtung, Feuchtesensor, ASW
LED, Lenkache, elektr. Ballenlängen-
verstell., Zentralschmierung, Profi Cam,
Ber.: 620/50 R22.5

162.635,00 €



CLAAS QUADRANT 5300 RC Tandem | 2000074
Bj. 2017, 45.659 Ballen, 2,35 m PickUp,
Feuchtesensor, ASW LED, elektr. Ballen-
längenverstell., autom. Pressdruckregel.,
Zentralschmierung, Profi Cam,
Ber.: 620/50 R22.5

70.800,00 €



CLAAS ARION 650 Hexashift | 2000694
Bj. 2016, 6640h, 40 km/h
24/12 Gang, FKH, Druckluftbremsan-
lage, VA gef., 4x DW Heck, 1x DW Front,
Power Beyond, Zentralschmierung, AHK
autom., K80, Cis-Ausführung, ASW,
Klima, Ber.: 540/65 R30+650/65 R42

62.830,00 €



CLAAS AXION 950 | 2000389
Bj. 2018, 5877h, 50km/h, FKH, CEBIS
Terminal, GPS Lenkung S10 RTK, Druck-
luftbremsanlage, 4x DW Heck, Power
Beyond, LS, ISO BUS, ASW LED, AHK
autom., K80, Klimaautom.,
Ber.: 710/60 R42+900/60 R42

142.200,00 €

FRICKE

Mecklenburger Landtechnik GmbH | Tarnower Landweg 8 | 18276 Gülzow-Prüzen
www.mecklenburger-lt.de



CLAAS AXION 950 Cmatic + GPS Starfire 6000 RTK | 840
Bj. 2023, ca. 1.420h, Fahrer Paket Premium, Ber.: 600/70R34+710/75R42, 5 DW Anschlüsse, 50 km/h, Klimaautomatik, Lederlenkrad, Komfortsitz, GPS John Deere Starfire 6000 RTK

233.240,00 €



CLAAS AXION 920 Cmatic + GPS S7 Egnos | 443
Bj. 2016, ca. 8.985h, Ber.: 710/75R42+650/65R34, 4 DW Anschlüsse, Druckluftbremsanlage, 50 km/h, Zapfwelle 1.000 E/ 1.000 U/min., Klimaautomatik, GPS S7 Terminal Egnos

70.210,00 €



Florian Schwartz
Verkaufsberater
M +49-170-7814 683
f.schwartz@mecklenburger-lt.de



Bernd Rüdiger
Verkaufsberater
T +49-38450-301 219 | M +49-171-6807 529
b.ruediger@mecklenburger-lt.de



BauWeSta Big-Disc 900 FX | 406
Bj. 2015, 9m Arbeitsbreite, 72 Scheiben, Ber.: 700/40-22.5, hydr. Schnittwinkelverstellung, Bedienpult, Druckluftbremsanlage, Gewicht ca. 15 t

17.850,00 €



CLAAS Liner 3600 Comfort | 239
Bj. 2014/ Modelljahr 2015, 1.883h, Druckluftbremsanlage, Bereifung 500/55-20, hydr. Kreiselhöhenverstellung

26.180,00 €



John Deere 9640 i WTS | 324
Bj. 2005, 2.895h, Ber.: 650/75 R32+18.4-26, Spreuverteiler, SW 6,70m, Rapschneidwerk, Transportwagen

66.640,00 €



John Deere 6150 R AutoQuad | 518
Bj. 2014, ca. 6.896h, Ber.: 520/85R38+420/85R28, gefederte Vorderachse, Frontgewichte, Klimaanlage, Zugpendel

55.335,00 €



Bonetti FX 100/52E5 | 511
Erstzul. 2014, ca. 2.635h, ca. 51.645 km, Allrad, Schneeschiebeschild, Bucher Streuer KA 2000, Anhängerkupplung, Kugelkopfanhängung, Pritsche kippar

27.370,00 €



CLAAS SCORPION 6030 CP | 485
Bj. 2013, ca. 5.960h, Hubhöhe 6m, Hubkraft 3 t, Ber.: 460/70R24, 40 km/h - VarioPower, Self Cleaning System, Heizung, Laststabilisator, Zentral schmierung

32.130,00 €



JCB 541-70 | 367
Bj. 2008, 8.955h, Ber.: 460/70R24, 20 km/h, Schaufel, Palettengabeln

33.320,00 €



Manitou M30-4 | 516
Bj. 2018, ca. 1.495h, Hubkraft 3t, Hubhöhe 5,50m, Palettengabeln mit Verlängerung

30.345,00 €



Samson SD 600 | 131
Baujahr 2019, 6m klappbar, mit Rohrstabwalze

24.990,00 €



Lely Lotus 1250 Profi | 486
Bj. 2013, Arbeitsbreite 12,50m, Beleuchtung, Gelenkwelle

10.115,00 €



CLAAS Disco 8500 C Contour + 3200 FC | 481
Bj. 2018/19, ca. 1.497h, ISO-Bus, Gelenkwelle

29.750,00 €



CLAAS AXION 920 Cmatic CIS + GPS RTK | 491
Bj. 2018, ca. 7.050h, Ber.: 600/70R34+710/75R42, 40 km/h, Zapfwelle 540 E+1.000 U7min., 4 DW Anschlüsse, Klimaanlage, Komfortsitz, MP3 Radio, GPS S10 Terminal RTK

87.465,00 €



Bergmann TSW 2120 T | 476
Bj. 2024, Tandemachse, zul. Gesamtgewicht 12.000 kg, Druckluftbremsanlage, Ladevolumen 91 cbm, hydr. Kratzboden, Ber.: 560/45R22.5, hydraulischer Stauschieber

53.550,00 €



Deutz Fahr 6140 | 214
Bj. 2019, 3.730h, Ber.: 480/65R24+540/65R34, Lastschaltgetriebe, Druckluftbremsanlage, 4 DW, gefederte Vorderachse

51.765,00 €



JCB 542-70 Agrisuper | 379
Bj. 2019/ Modelli, 2020, 4.595h, Klimanalge, hydr. Verriegelung, Druckluftbremsanlage, 40km/h, Schaufel, Palettengabeln

78.540,00 €



Kverneland PB 100 Variomat | 407
Bauj. 2019, 7-Schar, Packerarm, Steinschiebung, verstärkte Blattfeder

31.535,00 €

FRICKE

SAPHIR FREUT SICH AUF IHREN BESUCH!



Wir präsentieren Ihnen an unserem Standort in Bockel unser umfangreiches Geräteprogramm. Freuen Sie sich auf echte SAPHIR Power und attraktive Angebote in all unseren Produktbereichen – lassen Sie sich begeistern!

Ihr SAPHIR Team



Moderne Klassiker

Auch in diesem Jahr wird unsere Ausstellung durch Klassiker der 80er und 90er abgerundet. Freuen Sie sich auf tolle Raritäten in Verbindung mit leistungsstarker SAPHIR-Technik! Sie wollen mit Ihrem Traktor dabei sein?

Melden Sie sich hier:



saphir.de/youngtimer



Unsere Fundgrube

Für Ihr nächstes Projekt suchen Sie eine Gelenkwelle, Zinken oder Stahlbauteile? Dann werden Sie in unserer Fundgrube fündig – nutzen Sie die Gelegenheit, greifen Sie bei Bedarf direkt zu und machen Sie einen Top-Deal!

Die Fundgrube ist während der gesamten Ausstellung für Sie geöffnet.



Einmalige Chance

Wir reduzieren unseren Vorführbestand des mehrfach ausgezeichneten Rotationsschleifers GrindStar® – und Sie profitieren davon! Sofort verfügbar: Geräte in zahlreichen Ausstattungsvarianten, nur solange der Vorrat reicht.

Jetzt anfragen unter:



saphir-grindstar.de/kontakt

SONDERANGEBOTE



SAPHIR Großfederzinkenegge AllStar Longline 501

Vorführgerät: 5,00 m Arbeitsbreite, 8x Werkzeugbalken, Herkuleszinken 70x 12 mm mit Doppelfeder, Gänsefußschare, Fronttasträder, Krümlerwalze, zweireihiger Nachstriegel

~~31.228,-€~~ **19.850,-€**



SAPHIR Rotationsschleifer GrindStar® 600

Vorführgerät: 5,85 m Arbeitsbreite, 1-3 cm Arbeitstiefe, DLG-prämiertes System (Agritechnica 2023), Messerwalze als Vorwerkzeug, zweireihiger Nachstriegel

~~63.778,-€~~ **41.460,-€**



SAPHIR Doppelmesserwalze SinusCut 500

Lagergerät aus 2024 mit Farbschäden: 4,90 m Arbeitsbreite, Front- & Heckbock, gewendelte Messerform, Impulsschiene als Vorwerkzeug

~~32.166,-€~~ **23.160,-€**



SAPHIR Kurzscheibenegge DiscStar Profi 305

Lagergerät aus 2024 mit Farbschäden: 3,00 m Arbeitsbreite, 560 mm Scheibendurchmesser, wartungsfreie Qualitätslager, Dachringwalze (andere Walzen auf Anfrage)

~~18.719,-€~~ **12.803,-€**



SAPHIR Ackerstriegel WeedStar 1201

Lagergerät aus 2024 mit Farbschäden: 8x 1,5m Zinkenfelder, hydraulische Zinkenverstellung, 7 mm Zinken, 4x Stützräder, 25 mm Strichabstand, 450 mm Zinkenlänge

~~24.061,-€~~ **17.326,-€**



SAPHIR Mulchsaatgrubber TineStar 307

Lagergerät aus 2023 mit Farbschäden: 3,00 m Arbeitsbreite, Flügelschare 310 mm, Scherbolzensicherung, Dachringwalze Ø 600 mm, Einebnungshohl-scheiben, mech. Tiefeneinstellung

~~17.800,-€~~ **10.710,-€**



SAPHIR Tiefenlockerer DeepStar Ecoline 3/80/300

Ausstellungsgerät aus 2025 mit Farbschäden, 3x Grindeln mit breiten Scharen (11-19 cm), Heckräder als Nachläufer, Scherbolzensicherung

~~1473,-€~~ **5.380,-€**



SAPHIR Kurzscheibenegge DiscStar Profi 505

Lagergerät aus 2024 mit Farbschäden: 5,00 m Arbeitsbreite, 560 mm Scheibendurchmesser, hydr. klappbar, wartungsfreie Qualitätslager, Rohr-stabwalze

~~41.531,-€~~ **27.953,-€**

SONDERANGEBOTE



SAPHIR Grünlandegge Perfekt 402 W4 Hydro mit Nachstriegel

Schulungsgerät aus 2025 mit Farbschäden: 4,00 Arbeitsbreite, 4 Sternreihen, Nachstriegel mit 3 Reihen, hydraulische Klappung, komplett montiert

~~5.438,-€~~ **4.135,-€**



SAPHIR Grünlandstriegel Perfekt GS 803

Lagergerät aus 2024 mit Farbschäden: 8,00 m Arbeitsbreite, 10 mm Zinken, stufenlose Zinkendruckverstellung, geschlossene Rahmenkonstruktion

~~12.793,-€~~ **9.725,-€**



SAPHIR Grünlandegge 602 W Hydro

Lagergerät aus 2024 mit Farbschäden: 6,00 m Arbeitsbreite, 4 Sternreihen, hydraulische Klappung, komplett montiert

~~3.796,-€~~ **2.730,-€**



SAPHIR Transportbox TB 140

Lagergerät aus 2025 mit Farbschäden, Euro- & Dreipunktaufnahme Kat I & II, 1.000 kg Zuladung, komplett spritzwassergeschützt, robuste Heckklappe

~~1.660,-€~~ **1.150,-€**



SAPHIR Gummischieber Multi 275

Lagergerät aus 2025 mit Farbschäden: 2,75 m Arbeitsbreite Kombiauflnahme (Euro, Gabeltaschen- & Dreipunktaufnahme), hydraulisch schwenkbar, verstellbare Seitenteile

~~2.800,-€~~ **2.250,-€**



SaMASZ Schneepflug City 220

Ausstellungsgerät aus 2025 mit Farbschäden, Arbeitsbreite max. / min.: 2,20 m / 1,90 m, Federklappensicherung, Rahmen optional erhältlich

~~4.175,-€~~ **3.320,-€**



SaMASZ Schneeschild Smart 120 G

Lagergerät aus 2024 mit Farbschäden, 1,00 bis 1,20 m Arbeitsbreite, Federautomatik, LED Beleuchtung, Dreipunktaufnahme KAT. I, Gummileiste

~~2.785,-€~~ **1.178,-€**



SaMASZ Mulcher Mamut 280 in Jubiläumslackierung

Ausstellungsgerät aus 2025, 2,80 m Arbeitsbreite, Front- und Heckanbau, automatische Keilriemenspannung, selbstreinigende Stützwalze

~~13.685,-€~~ **10.948,-€**



SAPHIR Greifschaufel GS 18Z Euroaufnahme

Lagergerät aus 2023 mit Farbschäden: 1,80 m Breite, 980 Liter Volumen, 1x innenliegende Aussteifung, 9 Zinken, 3 Lagerungen

~~5.093,-€~~ **3.260,-€**



SAPHIR Greifschaufel GS L 20Z Volvo-L30 Aufnahme

Lagergerät aus 2024 mit Farbschäden: 2,00 m Breite, 1.750 Liter Volumen, 1x innenliegende Aussteifung, 10 Zinken, 4 Lagerungen, Wendemesser 200x20 mm

~~8.770,-€~~ **4.260,-€**



SAPHIR Silageschneidzange SSZ 199 Kramer-Allrad Aufnahme

Lagergerät aus 2023 mit Farbschäden: 1,99 m Breite, 1.350 Liter Volumen, 1,99 x 0,85 x 0,8 m Blockmaß, 850 mm Öffnungsweite

~~10.388,-€~~ **5.890,-€**



SAPHIR Leichtgutschaufel mit Abschiebewand LGA 20 Euroaufnahme

Lagergerät aus 2023 mit Farbschäden: 2,00 m Breite, Inhalt gestrichen: 1.100l, hydraulisch ausschiebbarer Rückwand, geeignet für Schüttgüter bis 950 kg/m³

~~6.687,-€~~ **3.843,-€**



SAPHIR Hochkippschaufel HK 16 Euroaufnahme

Lagergerät aus 2023 mit Farbschäden: 1,60 m Breite, Inhalt gestrichen: 890 l, 110° Auskippwinkel, stabiler Tragrahmen & kompaktes Vorbaummaß

~~6.271,-€~~ **3.367,-€**



SAPHIR Maisschiebeschild KOMBI PLUS 5.500

Vorführgerät: 5,50 m Arbeitsbreite, 1,70 m Höhe, wasserbefüllbar, 2.050 kg Leergewicht, 2.700 kg Maximalgewicht, KAT II / III / IV Aufnahme

~~19.456,-€~~ **11.495,-€**



SAPHIR Kehrmaschine SKM 28 (Aufnahme frei wählbar)

Lagergerät aus 2024 mit Farbschäden: 2,80 m Arbeitsbreite, 800 mm Bürstendurchmesser, 20° Schwenkbereich, Niveaueingleich inkl. Höhenanzeige

~~10.900,-€~~ **7.306,-€**



SAPHIR Räumschild RS 2200

Lagergerät aus 2022 mit Farbschäden: 2,2 m Arbeitsbreite, Dreipunktaufnahme Kat. I & II, werkzeuglos einstellbare Gleiteller, 30° mechanisch schwenkbar

~~2.046,-€~~ **1.059,-€**

Diese und viele weitere Sonderangebote erwarten Sie während der Heeslinger Landmaschinenschau bei uns in Bockel!

NEHMEN SIE GERNE KONTAKT MIT UNS AUF!

Tel.: +49 (0) 4281 712-799
E-Mail: verkauf@saphir.de

WWW.SAPHIR.DE



P VERANSTALTUNGSGELÄNDE ZEVEN
Hinter d. Ahe 3, 27404 Zeven

HEESLINGEN

FRICKE
Landmaschinen &
Nutzfahrzeuge



BUSSHUTTLE

GROSSER MESSESHUTTLE:
vom Veranstaltungsgelände Zeven in beide Richtungen zu den Messestandorten

PARKSHUTTLE:
vom Parkplatz Hansa Landhandel nach Bockel und zurück

SAPHIR
WIR SCHAFFEN LÖSUNGEN

FRICKE
Gebrauchtmaschinen

F FORAS
ZEVEN ASPE



HANSA LANDHANDEL
Auf dem Rohlskamp
27356 Rotenburg / Mulmshorn

FRICKE LANDMASCHINEN HEESLINGEN



Wilhelm-Fricke-Straße 5
27404 Heeslingen



Kunst-, Handwerker- und Schlemmermarkt



Schnäppchen in der Fundgrube



Kindervelt mit Hüpfburg, Kinderschminken & mehr

FRICKE CAMPUS



Zum Kreuzkamp 7
27404 Heeslingen



GRANIT Lagerführungen



Oldtimer Ausstellung



Torten von den Landfrauen

SAPHIR/FRICKE LANDMASCHINEN BOCKEL



Wichernstraße 2
27404 Gyhum Bockel



Losverkauf



Gebrauchtmaschinen & Saphir



Fußballdart

FORAS/GARTENLAND



Zum Hochkamp 2
27404 Zeven



WEBER Showcooking



Buntes Kinderprogramm



Fundgruben-Schnäppchen

FRICKE NUTZFAHRZEUGE



Zum Kreuzkamp 9
27404 Heeslingen



Food-Meile



Feuerwehr Action Park



Riesenrad

FRICKE